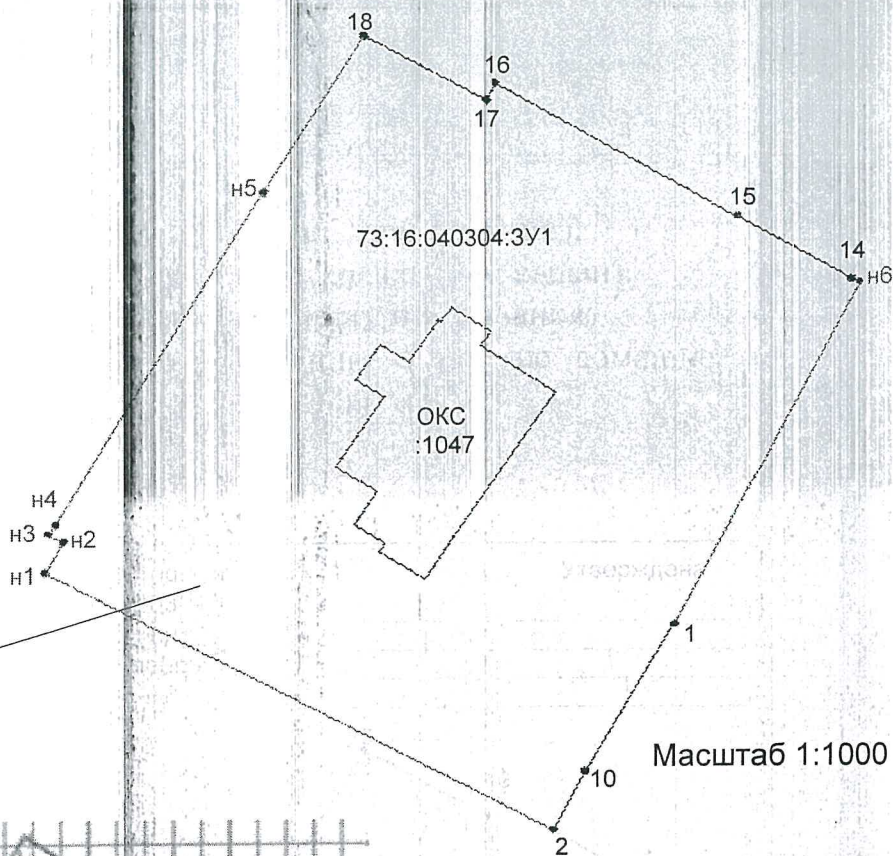
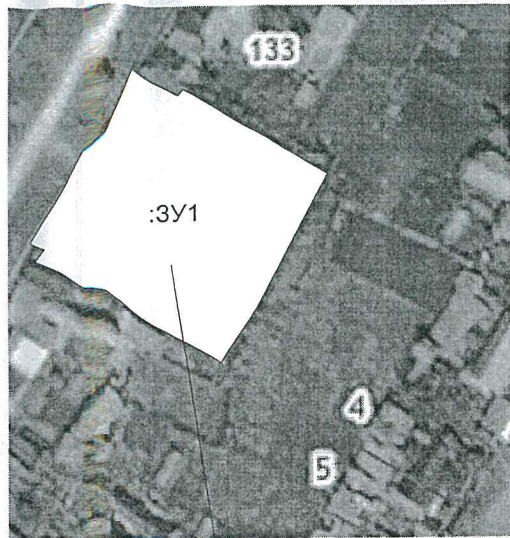


Схема расположения земельного участка на кадастровом плане территории кадастрового квартала 73:16:040304, расположенного по адресу: РФ, Ульяновская область, Старомайский район, р.п. Старая Майна, ул. Рылеева

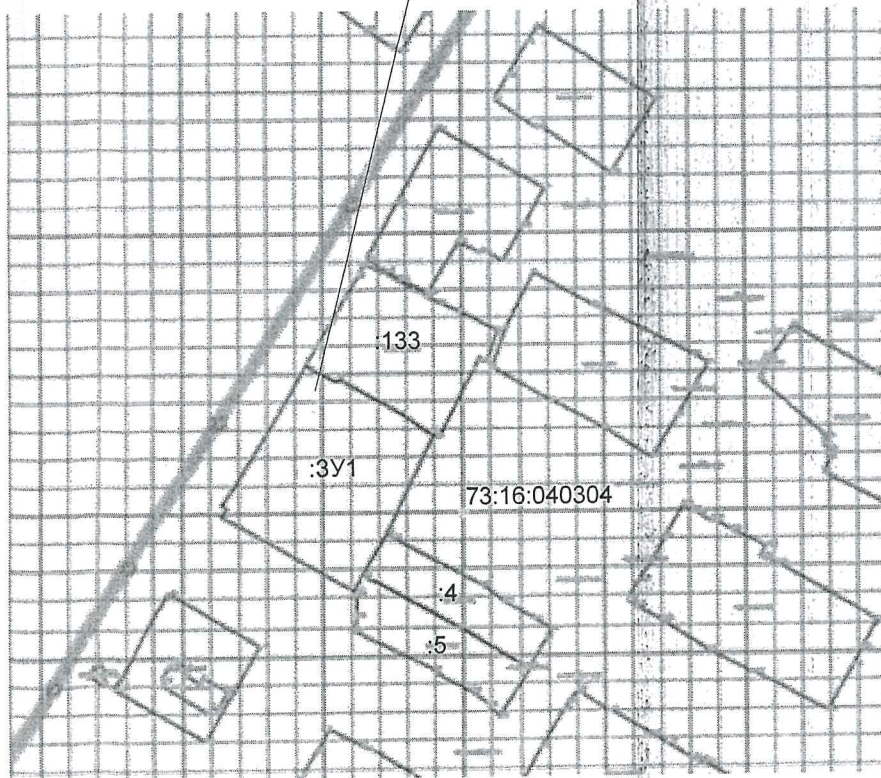


Утверждена

Утверждена

73:16:040304:3У1

Масштаб 1:1000



Условный номер земельного участка 73:16:040304:3У1		
Площадь земельного участка 3407 кв.м.		
Обозначение характерных точек границы	Координаты м, МСК-73.	
	X	Y
1	2	3
n1	538299.15	2292613.8
n2	538302.37	2292615.51
n3	538303.12	2292614.18
n4	538304.14	2292614.79
n5	538337.65	2292634.25
18	538353.65	2292643.62
17	538346.96	2292655.02
16	538348.73	2292655.86
15	538334.85	2292678.34
14	538328.47	2292688.95
n6	538328.11	2292689.73
1	538293.61	2292672.35
10	538278.7	2292664.08
2	538272.8	2292661.07
n1	538299.15	2292613.8

Категория земель	земли населенных пунктов
Территориальная зона	Ж1 - зона застройки индивидуальными жилыми домами
Вид разрешенного использования	малоэтажная многоквартирная жилая застройка

Условные обозначения:

:3У1 - обозначение образуемого участка

73:16:040304 - номер кадастрового квартала

n1 - обозначение характерной точки границ земельного участка

— - граница образуемого земельного участка

— - граница земельного участка включенного в ГКН

— - граница кадастрового квартала